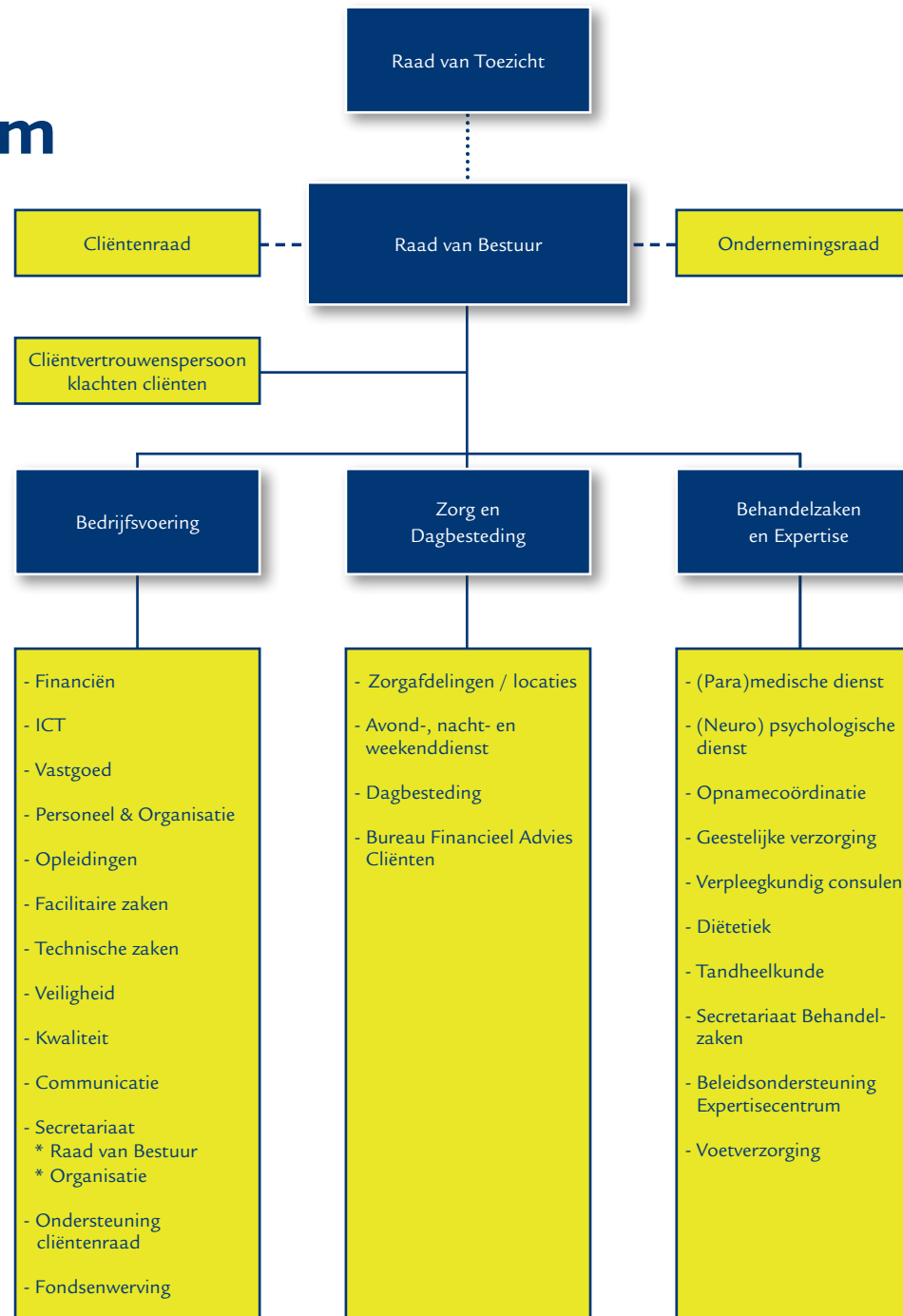


Organogram Nieuw Unicum

augustus 2016



Legenda

- Toezichthoudende lijn
- - - - - Afstemmingslijn medezeggenschap
- Verantwoordelijk voor (geeft leiding aan)

Nieuw Unicum is opgedeeld in drie bedrijfsonderdelen: Zorg en Dagbesteding, Behandelzaken & Expertise en Bedrijfsvoering. Deze bedrijfsonderdelen staan onder leiding van een manager. De managers zijn verantwoordelijk voor de medewerkers, werkprocessen, structuur en de, in de jaarwerkplansystematiek, afgesproken resultaten van het eigen bedrijfsonderdeel. Zij vormen gezamenlijk, onder leiding van de (éénhoofdige) Raad van Bestuur, het Managementteam (MT) dat integraal verantwoordelijk is voor alle activiteiten van Nieuw Unicum.

Binnen de bedrijfsonderdelen staan de onderscheiden afdelingen, of onder leiding van een hoofd/coördinator, of de manager geeft direct leiding aan betrokken medewerker. De managers van de bedrijfsonderdelen hebben een overleg- en rapportagestructuur met deze functionarissen die de basis vormt voor afstemming en besluitvorming in de MT-vergaderingen.